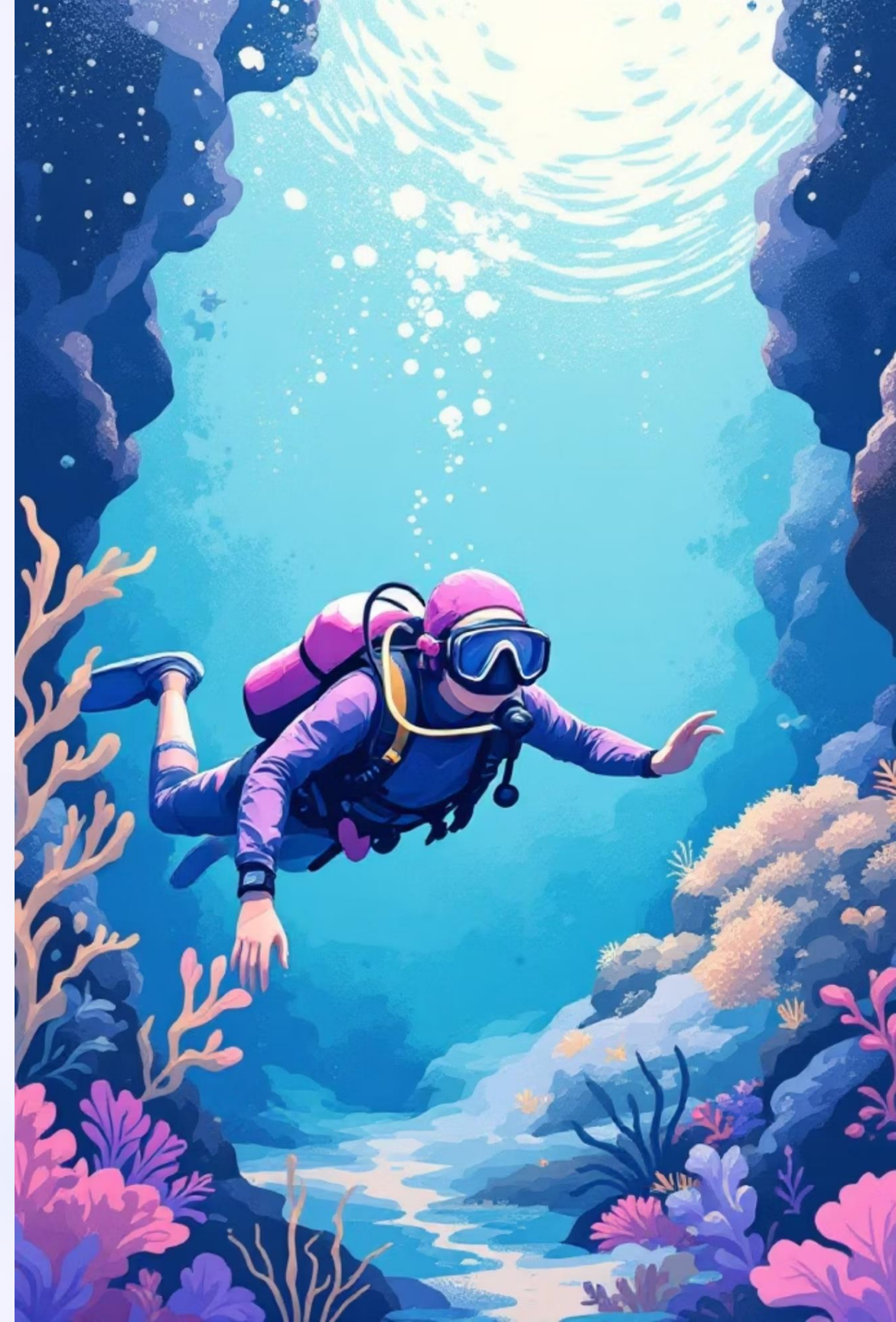


# Module Capacitaire MF1

Organisation du déploiement dans le Grand Est





# Contexte de la réforme

Avant : Formation N4

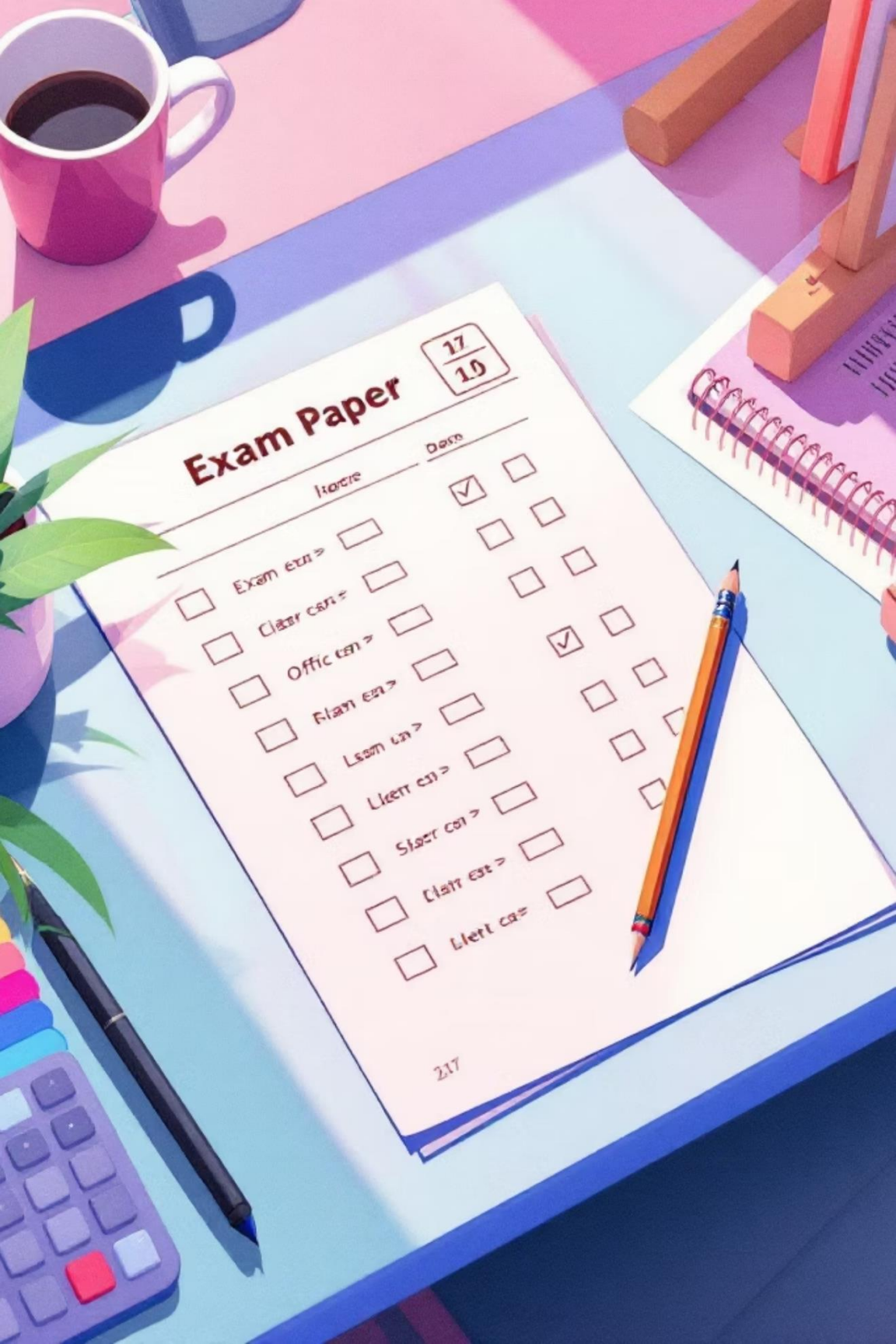
La théorie moniteur intégrée dans la formation Guide de Palanquée niveau 4

Depuis 2026 : Séparation  
Séparation

Le GP N4 se concentre sur les prérogatives de guide.

Module Capacitaire

Acquisition des apports théoriques nécessaires au futur MF1 pour concevoir et réaliser des cours théoriques et pratiques à tous niveaux



# Critères d'évaluation et validation

1

## ÉVALUATION

4 épreuves écrites, max 45 min chacune :

- Cadre réglementaire (coeff 2)
- Aspects théoriques de l'activité (coeff 2)
- Anatomie, physiologie, physiopathologie (coeff 4)
- Désaturation (coeff 3)

2

## VALIDATION

- Moyenne générale : 10/20 minimum sur les 3 matières
- Cadre réglementaire : 10/20 minimum obligatoire
- Validité : 4 ans
- Validé avant le stage final

3

## DISPENSE

- GP N4 obtenu avant 01/01/2026 : évaluation cadre réglementaire uniquement (10/20 minimum)



# Processus de déploiement du module capacitaire

01

---

## CTD DEMANDE

La CTD demande à la CTR au moins 1 mois avant le début de la formation

03

---

## CTD ORGANISE

La CTD met en place et organise la formation selon le programme validé

02

---

## CTR VALIDE

La CTR valide le programme de formation proposé et désigne le responsable de la formation (Président CTD si MF2/FFM , ou autre formateur qualifié)

04

---

## REALISATION

Participation des E3 à la formation théorique

Mutualisation entre départements (organisé à l'avance)

# Prochaines étapes

1

Octobre - Novembre

Lancement des premières sessions dans les CTD

2

Juin - Septembre 2027

Réalisation théorie GP anticipée avec en // épreuves module capacitaire et/ou épreuve réglementation

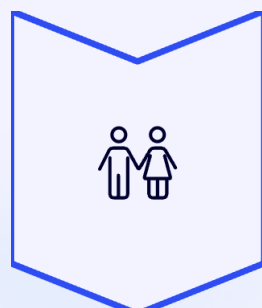
3

Fin d'année

Retour d'expérience



# Réunion CTR - Présidents CTD



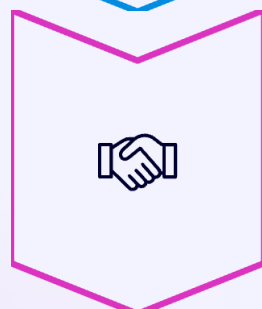
## Participants

CTR Grand Est et présidents de toutes les CTD de la région



## Travaux pratiques

Définition concrète des modalités de déploiement pour chacune des matières



## Engagement partagé

Mise à disposition dans la boîte à outils VP Dive CTD





Exemple de thème présenté en réunion

Oreille et plongée		Détail du MFT	le nombre de cours ou séquences	les contenus abordés	la durée (h)	les outils et méthodes pédagogiques employées,	les points de vigilance ou contraintes éventuelles,	Compétences pédagogiques à travailler en plus	Vidéos / Article
		• Anatomie simple de l'oreille : savoir localiser sur un schéma et décrire brièvement le rôle des éléments de l'oreille externe, moyenne et interne.	1	physio	1/4	planche - tableau	Préciser les limites par exemple pour les cours GP et les éléments donnés ici pour la compréhension fine.		E-learning Plongée Niveau 4 - L'oreille - YouTube
		en même temps que ci-dessus		visionnage vidéo					
		• Savoirs quels éléments sont impliqués dans l'audition et l'équilibre.	physiopathologie	1/4	planche - échanges interactions	ADD ou pas ADD ?			
		• Accidents barotraumatiques de l'oreille : symptômes, mécanismes, conduite à tenir et prévention.	faire faire une péda pour GP	1/2	préparation péda + passage au tableau	Compétence, savoir utiliser une planche, savoir faire un dessin rapide au tableau	Bornage théorie GP, PA20, PE40, PE20		
		Evaluation : capacité à décrire les mécanismes et les comportements adaptés. Utilisation possible de planches muettes pour expliquer un fonctionnement.							
Accidents barotraumatiques		Détail du MFT	le nombre de cours ou séquences	les contenus abordés	la durée (h)	les outils et méthodes pédagogiques employées,	les points de vigilance ou contraintes éventuelles,	Compétences pédagogiques à travailler en plus	Vidéos / Article
		• Anatomie simple des poumons et des sinus.	1	physio	1/4	planche - tableau	Préciser les limites par exemple pour les cours GP et les éléments donnés ici pour la compréhension fine.		Au coeur des organes : La respiration
		en même temps que ci-dessus		visionnage vidéo					
		• Accidents barotraumatiques des poumons, des sinus et des dents, placage du masque	physiopathologie	1/4	planche - échanges interactions				
		• Symptômes, mécanismes, conduite à tenir et prévention.	faire faire une péda pour GP	1/2	préparation péda + passage au tableau	Compétence, savoir utiliser une planche, savoir faire un dessin rapide au tableau	Bornage théorie GP, PA20, PE40, PE20		
		Evaluation : capacité à décrire les mécanismes et les comportements adaptés. Utilisation possible de planches muettes pour expliquer un fonctionnement.							

## Module capacitaire Règlementation

**Nouveauté ou focalisation**



---

### Aspects Ethiques

- Obligation d'honorabilité  
*Définition / exemple de situation / conséquences*
- Signalement des violences  
*Définition / types "morales incluse" / conséquences pour les 2 parties*
- REX  
*Qu'est-ce qu'un retour d'expérience et pourquoi (objectifs)*

---

### Autres:

- Carnet de plongées  
Promouvoir l'application

### Approche

- Visio (2x 45') + mise en pratiques, étude de cas
- Visio (1x 45') + **travail personnel + avant examen étude de cas**
- Réunion présentielle (1x 2h00) + travail personnel

### point de vigilance

- respect du niveau / respect des prérogatives (ie: licence?)
  - alignement entre apprentissage et question examen
  - avoir une cohésion au sein du département
- groupe de travail + séminaire
- !!! Focus sur "signalement des violences"**
- mise à jour / evolution des textes (MFT code du sport)

### Comment

- étude de cas dans le stage intermédiaire
- voir REX et Subaqua pour étude de cas
- étude de cas = ancrage de la formation (pas de parcours)
- mutualisation des supports (ie: étude de cas commun)  
identique aux sujets péda.

### contraintes départementales

- distance de déplacement (visio ou réunion)
- nombre de stagiaire

### organisation

role CTR



**Application**



Merci de votre attention



Questions ?